

**Tablica:1** Rama kultywatora + płyzy + koła sekcji składanych + siłownik.

**Tablica:1 Rama kultywatora + płozy + koła sekcji składanych + silownik.**

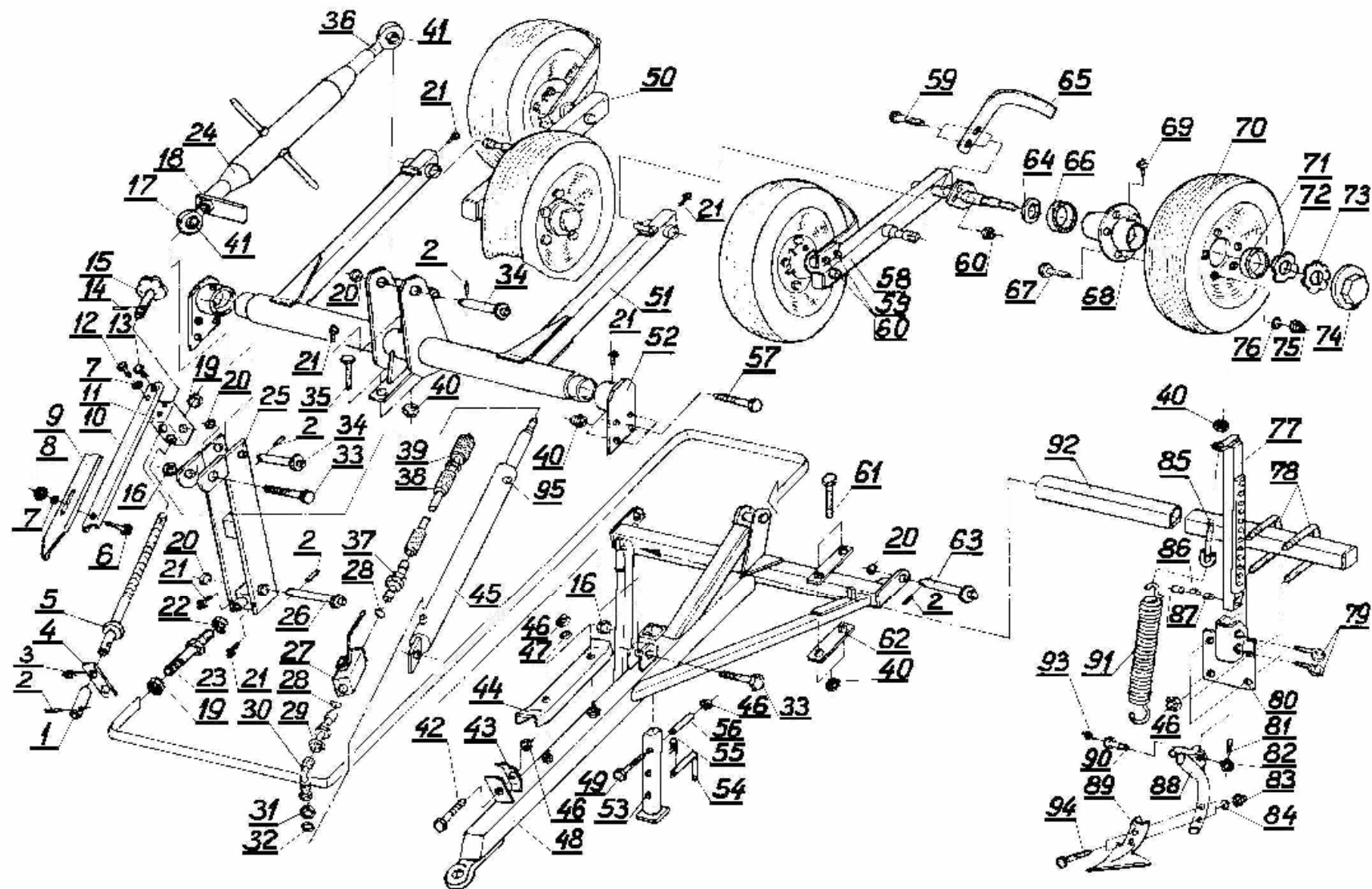
Lp.	Numer katalogowy części lub kompletu	
1.	2.	
1.	KP5.3/10-400/0	
2.	KP5.3/12-300/0	
3.	8x40-Fe/Zn5	DIN 1481
4.	M12x65-8.8-B-Fe/Zn5	DIN 931
5.	KP5.3/12-400/0	
6.	KP5.3/20-100/0 KP6.3/20-100/0 KP8.0/00-100/0	do KP 5.3; KP 5.9 do KP 6.3; KP 6.8 do KP 8.0
7.	M10x30	DIN 464
8.	KP5.3/12-200/0	
10.	KP5.3/21-000/0 KP6.3/21-000/0 KP8.0/11-000/0	do KP 5.3; KP 5.9 do KP 6.3; KP 6.8 do KP 8.0
11.	KP5.3/51-200/0	
12.	1717/00-002/0	1,3 <sup>+0,1</sup>
13.	M8x1x14-14H	DIN 553
14.	1115/90-100/0	M18/M22
15.	VB HDE M 18.00	
16.	19,2x3	DIN 3771
17.	Ag/180	M22x1,5
18.	1115/90-400/0	L=450
19.	014121818	M18x1,5
20.	80.413.409 1115/00-017/0	do T 150 } KP 5.3; KP 5.9; KP 6.3; KP 6.8 do K-700 } KP 5.3; KP 5.9; KP 6.3; KP 6.8; KP 8,0
21.	1115/90-500/0	L=4150
22.	1105/90-001/0	18x24
23.	KP5.3/00-001/0	
24.	a/ KP5.3/52-000/0 KP8.0	80/45-560 do KP 5.3; KP 5.9; KP 6.3; KP 6.8 100/56-560 do KP 8.0
25.	1717/50-100/0	
26.	M8x12-5.6-B-Fe/Zn5	DIN 933
27.	Z8,2	DIN 127
28.	M12x45-8.8-B-Fe/Zn5	DIN 931
29.	KP5.3/10-100/0	
30.	21-Fe/Zn5	DIN 126
31.	1116/06-002/0	30,5
32.	KP5.3/00-102/0	25,5
33.	M20x90-8.8-B-Fe/Zn5	DIN 931
34.	M20-8-B-Fe/Zn5	DIN 934
35.	M20-8-B-Fe/Zn5	DIN 985

1.	2.	
36.	M12-8-B-Fe/Zn5	DIN 985
37.	KP5.3/10-200/0	
38.	KP5.3/11-000/0	
39.	KP5.3/10-001/0	
40.	KP5.3/00-900/0	
41.	M16-8-B-Fe/Zn5	DIN 934
42.	KP5.3/00-200/0	
43.	KP5.3/00-400/0	
44.	M16x50-8.8-B-Fe/Zn5	DIN 933
45.	KP5.3/20-001/0	
46.	KP5.3/00-700/0	
47.	8x50-Fe/Zn5	DIN 1481
48.	M12x90-8.8-B-Fe/Zn5	DIN 931
49.	1731/00-103/0	M10x45
50.	1731/00-101/0	
51.	1731/00-004/0	
52.	1731/00-102/0	
53.	10,5-Fe/Zn5	DIN 126
54.	M10-8-B-Fe/Zn5	DIN 985
55.	KP5.3/31-000/0 KP6.3/31-000/0 KP8.0/21-000/0	do KP 5.3; KP 5.9 do KP 6.3; KP 6.8 do KP 8.0;
56.	A71-Fe/Zn-m5c	DIN 11024
57.	KP5.3/70-006/0	
58.	KP5.9/20-200/0 KP5.9/20-100/0	do KP 5.9 do KP 6.8; KP 8.0
59.	M12x80-8.8-B-Fe/Zn5	DIN 931
60.	KP5.3/13-002/0	
61.	M10x30	DIN 464
62.	M6x10-8.8-B-Fe/Zn5	DIN 933
63.	KP5.3/13-200/0	
64.	KP5.9/20-100/0 KP5.9/20-200/0	do KP 5.9 do KP 6.8; KP 8.0
65.	KP5.3/13-100/0	
66.	KP5.3/20-200/0	
67.	a/ KP5.3/22-100/0 prawe KP5.3/32-100/0 lewe	
68.	M6-H	DIN 71412
69.	KP5.3/13-001/0	
70.	KP5.3/12-202/0	
71.	KP5.9/20-300/0	do KP 5.9; KP 6.8; KP 8.0
72.	KP5.3/12-300/0	
73.	KP5.9/30-100/0 lewy KP5.9/20-400/0 prawy	}do KP 5.9; KP 6.8; KP 8.0
74.	M12x40-8.8-B-Fe/Zn5	DIN 931

1.	2.
75.	M16x65-8.8-B-Fe/Zn5 DIN 931
76.	M16x70-8.8-B-Fe/Zn5 DIN 931
77.	M16-8-B-Fe/Zn5 DIN 985
78.	KP5.3/15-001/0
79.	KP5.3/15-100/0
80.	KP5.3/15-002/0
81.	KP5.3/30-100/0 do KP 5.3; KP 5.9 KP6.3/30-100/0 do KP 6.3; KP 6.8 KP8.0/00-200/0 do KP 8.0
82.	M16x80-8.8-B-Fe/Zn5 DIN 933
83.	KP5.3/16-000/0
84.	KP5.3/00-800/0
85.	M12x40-8.8-B-Fe/Zn5 DIN 931
86.	KP 5.3/12-100/0
87.	KP5.3/22-001/0
<b>ZESPOŁY NA CZĘŚCI ZAMIENNE DOSTARCZANE PRZEZ ZAKŁAD W KOMPLETACH</b>	
KP* KL*	KP5.3/22-000/0 prawe L.p.(67; 68; 87) + <u>Tablica:2</u> L.p.(59; 60; 64÷75) KP5.3/32-000/0 lewe L.p.(67a; 68; 87) + <u>Tablica:2</u> L.p.(59; 60; 64÷75)
A -	KP5.3/12-000/0 L.p.(2; 3; 5; 7; 8; 68; 85)
B -	KP5.3/13-000/0 L.p.(3; 60÷63; 65; 68÷70; 72)
-	KP5.3/51-000/0 L.p.(11÷22; 24;25) do KP 5.3; KP 5.9; KP 6.3; KP 6.8
-	KP8.0/15-000/0 L.p.(11÷22; 24a;25) do KP 8.0;
-	1731/00-100/0 L.p.(48; 49; 51÷53)
-	KP5.3/15-000/0 L.p.(76÷80)

**Uwaga:**

**KP\*; KL\* - detale wchodzące w skład kompletu koła są identyczne dla pojedynczego i podwójnego koła oprócz pozycji 67, 67a,68 i 87(patrz Tablica:2).**



**Tablica:2 Podwozie z dyszlem.**

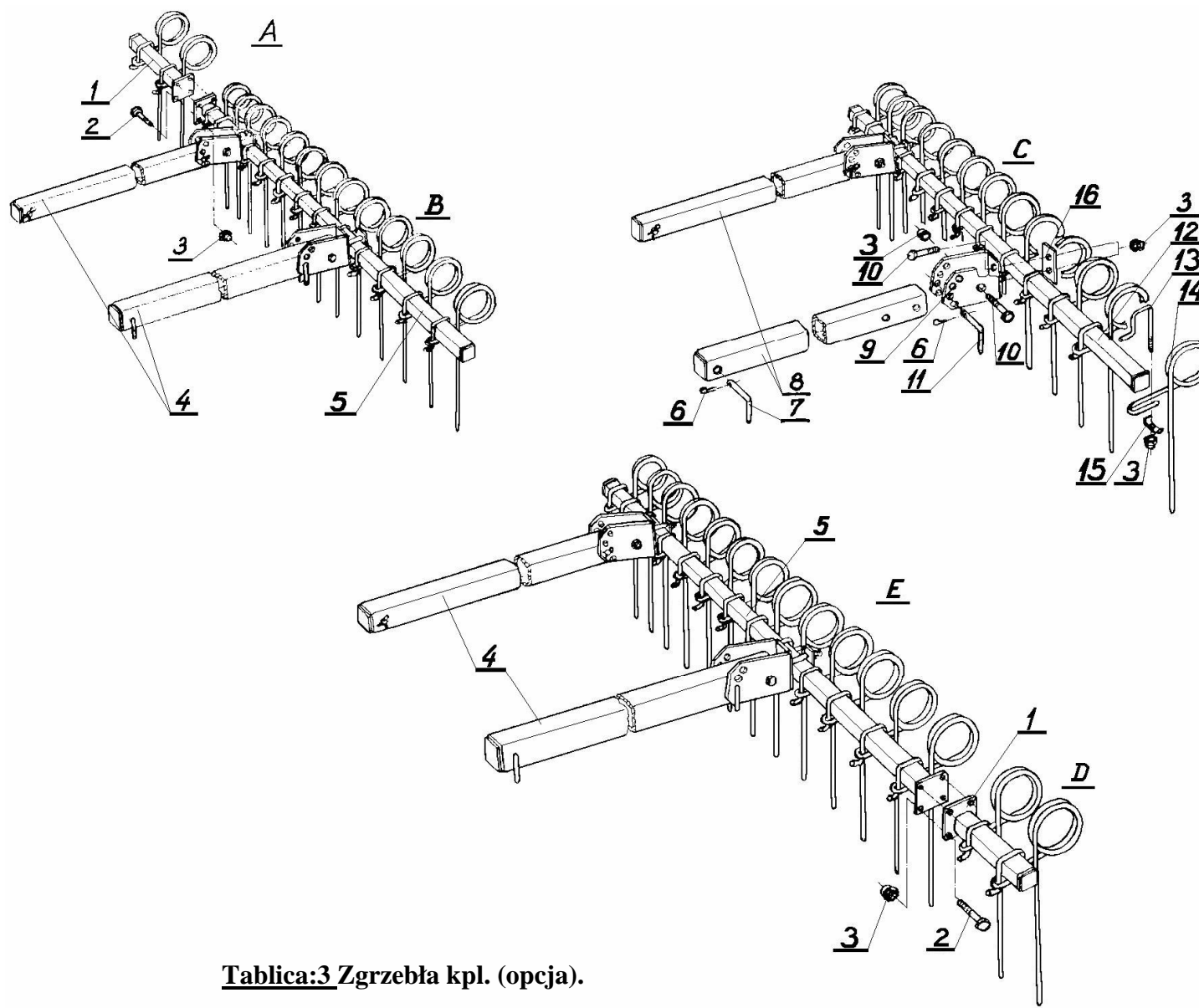
**Tablica:2 Podwozie z dyszlem.**

Lp.	Numer katalogowy części lub kompletu
1.	2.
1.	KP5.3/14-003/0
2.	8x40-Fe/Zn5            DIN 1481
3.	M10x30-8.8-A-Fe/Zn5    DIN 653
4.	KP5.3/14-002/1
5.	KP5.3/14-100/0
6.	M6x16-8.8-B-Fe/Zn5    DIN 933
7.	6,4-Fe/Zn5                DIN 126
8.	M6-8-B-Fe/Zn5            DIN 985
9.	KP5.3/14-005/0
10.	KP5.3/14-004/0
11.	KP5.3/14-001/1
12.	M6x10-8.8-B-Fe/Zn5    DIN 933
13.	St M6x1/45°                DIN 71412
14.	8x35-Fe/Zn5                DIN 1481
15.	KP5.3/14-200/0
16.	M20-8-B-Fe/Zn5            DIN 985
17.	KP5.3/02-200/0
18.	1101/05-001/0
19.	M27x2-8-B-Fe/Zn5        DIN 439
20.	KP5.3/00-102/0            ø 25,5
21.	M6-H                         DIN 71412
22.	M27-8-B-Fe/Zn5            DIN 934
23.	KP5.3/10-500/0
24.	KP5.3/02-100/0
25.	KP5.3/01-000/0
26.	KP5.3/00-600/0
27.	BKR-10
28.	1067/00-021/0
29.	031123818                 G <sup>3</sup> / <sub>8</sub> "/M18x1,5
30.	As/249                        16-10
31.	As/237                        M16x1,5
32.	13,3x2,4                     DIN 3771
33.	M20x90-8.8-B-Fe/Zn5    DIN 931
34.	KP5.3/00-500/0
35.	M16x130-8.8-B-Fe/Zn5    DIN 931
36.	KP5.3/02-300/0
37.	116123818                 G <sup>3</sup> / <sub>8</sub> "/M18x1,5
38.	1115/90-500/0             L=2420
39.	80.413.409
40.	M16-8-B-Fe/Zn5            DIN 985
41.	KP5.3/02-001/0
42.	M12x50-8.8-B-Fe/Zn5    DIN 931
43.	KP5.3/40-002/0
44.	KP5.3/40-001/0

1.	2.	
45.	CJ-S188-16-63/36/400	
46.	M12-8-B-Fe/Zn5	DIN 985
47.	13-Fe/Zn5	DIN 126
48.	a) KP5.3/41-000/0 KP5.3/42-000/0	opcja
49.	M12x170-8.8-B-Fe/Zn5	DIN 931
50.*	KP5.3/18-000/0	
51.	KP5.3/17-000/0	
52.	KP5.3/10-300/0	
53.	KP5.3/40-100/0	
54.	KP5.3/70-006/0	
55.	A71-Fe/Zn-m5c	DIN 11024
56.	KP5.3/40-003/0	
57.	M16x90-8.8-B-Fe/Zn5	DIN 931
58.	a/ KP5.3/19-100/0 KP5.3/18-100/0	do wózka lewego do wózka prawego
59.	M10x35-8.8-B-Fe/Zn5	DIN 931
60.	M10-8-B-Fe/Zn5	DIN 985
61.	M16x220-8.8-B-Fe/Zn5	DIN 931
62.	KP5.3/00-003/0	
63.	KP5.3/00-100/0	
64.	A48x70x10	DIN 3750
65.	KP5.3/18-001/0	
66.	32008	DIN 720
67.	M14x1,5x45-8.8-A-Fe/Zn5	DIN 961
68.	1674/72-002/0	
69.	M10x1	DIN 71412
70.	200/60-14,5-6PR	
71.	30205	DIN 720
72.	MB5	DIN 5406
73.	KM5	DIN 981
74.	1674/20-204/0	
75.	M14x1,5-8-A-Fe/Zn5	DIN 985
76.	14,5	DIN 74361-C
77.	1730/15-100/0	
78.	KP5.3/23-001/0	M12x93x120
79.	M6x45-8.8-B-Fe/Zn5	DIN 933
80.	KP5.3/23-100/0	
81.	S-4x32	DIN 94
82.	Z M16-8	DIN 935
83.	M10-8-B	DIN 934
84.	Z 10,2	DIN 127
85.	1717/40-300/0	
86.	1717/40-005/0	
87.	1717/40-004/0	
88.	1717/40-500/0	

<b>1.</b>	<b>2.</b>
<b>89.</b>	<b>1717/40-007/0</b>
<b>90.</b>	<b>1717/40-003/0</b>
<b>91.</b>	<b>1717/40-001/0</b>
<b>92.</b>	<b>KP5.3/03-000/0                      opcja</b>
<b>93.</b>	<b>St M8x1                                      DIN 71412</b>
<b>94.</b>	<b>1717/40-006/0</b>
<b>95.</b>	<b>M16x1,5</b>
<b>ZESPOŁY NA CZĘŚCI ZAMIENNE DOSTARCZANE PRZEZ ZAKŁAD W KOMPLETACH</b>	
-	<b>KP5.3/02-000/0 L.p.(17; 18; 24; 36; 41)</b>
-	<b>KP5.3/60-000/0 L.p.(19; 27÷32; 37÷39; 45; 95)</b>
-	<b>KP5.3/14-000/1 L.p.(1÷15)</b>
-	<b>KP5.3/23-000/0 L.p.(40; 46; 77÷91; 93; 94)    opcja</b>
-	<b>KP5.3/19-000/0 L.p.(58÷60; 64÷76) wózek lewy</b>
-	<b>KP5.3/18-000/0 L.p.(58a; 59; 60; 64÷76) wózek prawy</b>

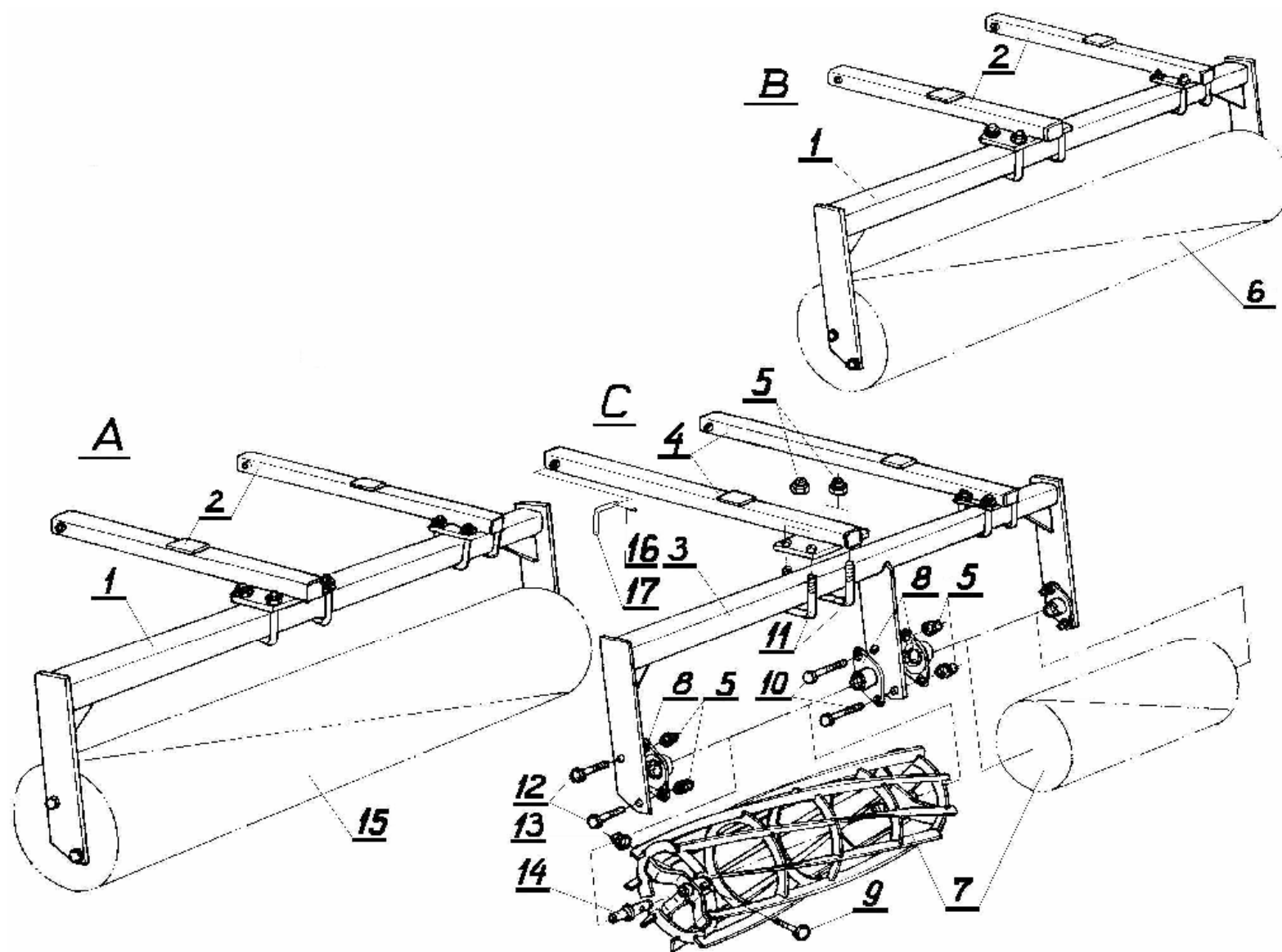




**Tablica:3 Zgrzebła kpl. (opcja).**

**Tablica:3 Zgrzebła kpl. (opcja).**

Lp.	Numer katalogowy części lub kompletu	
1.	2.	
1.	KP5.9/40-100/0	do KP 5.9; KP 6.8
2.	M12x40-8.8-B-Fe/Zn5	DIN 931
3.	M12-8-B-Fe/Zn5	DIN 985
4.	KP5.3/80-200/0	
5.	KP5.3/80-100/0	do KP 5.3; KP 5.9
a/	KP6.3/40-100/0	do KP 6.3; KP 6.8
6.	A71-Fe/Zn-m5c	DIN 11024
7.	KP5.3/70-005/0	
8.	KP5.3/70-200/0	
9.	KP5.3/70-300/0	
10.	M12x80-8.8-B-Fe/Zn5	DIN 931
11.	KP5.3/70-006/0	
12.	KP5.3/70-100/0	
13.	KP5.3/70-002/0	
14.	KP5.3/70-001/0	
15.	KP5.3/70-004/0	
16.	KP5.3/70-003/0	
<b>ZESPOŁY NA CZĘŚCI ZAMIENNE DOSTARCZANE PRZEZ ZAKŁAD W KOMPLETACH</b>		
A -	KP5.9/40-000/0 L.p.(1; 3; 13÷15) prawy do KP 5.9; KP 6.8	
B -	KP 5.3/80-000/0 L.p. (3÷7; 9÷11; 13÷16) prawe do KP 5.3; KP 5.9 KP 6.3/40-000/0 L.p. (3; 4; 5a; 6; 7; 9÷11; 13÷16) prawe do KP 6.3; KP 6.8	
C -	KP 5.3/70-000/0 L.p. (3; 6÷16) do KP 5.3; KP 5.9; KP 6.3; KP 6.8	
D -	KP5.9/50-000/0 L.p.(1; 3; 13÷15) lewy do KP 5.9; KP 6.8	
E -	KP 5.3/90-000/0 L.p. (3÷7; 9÷11; 13÷16) lewe do KP 5.3; KP 5.9 KP 6.3/50-000/0 L.p. (3; 4; 5a; 6; 7; 9÷11; 13÷16) lewe do KP 6.3; KP 6.8	



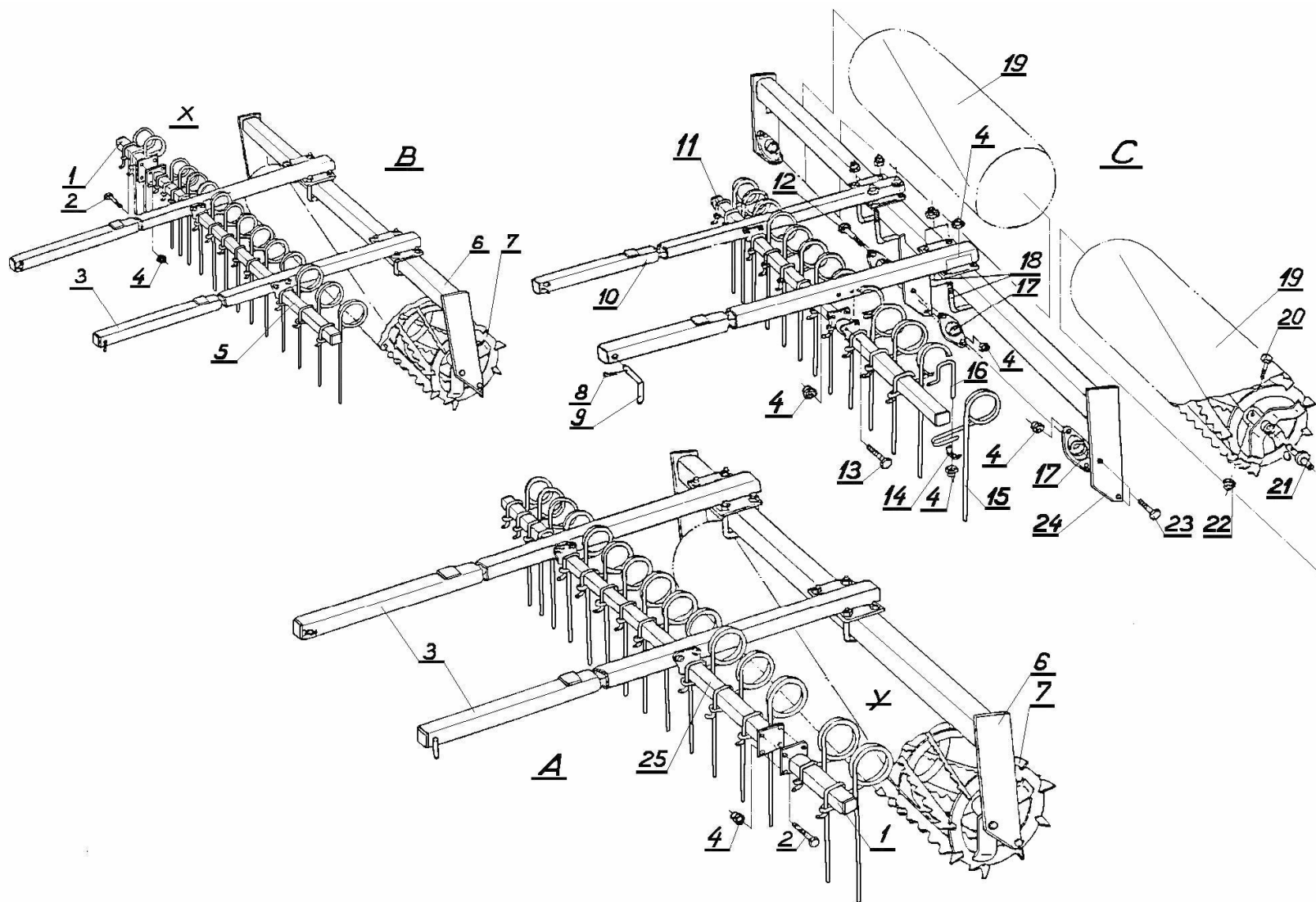
Tablica:4 Wały strunowe.

**Tablica:4 Wały strunowe.**

Lp.	Numer katalogowy części lub kompletu	
1.	2.	
1.	a/ KP6.3/91-000/0 b/ K4.5/60-100/0 c/ KP6.3/83-100/0 d/ KP6.8/31-100/0	do KP 5.3 do KP 5.9 do KP 6.3 do KP 6.8 do KP 8.0
2.	KP6.3/90-100/0	do KP 5.3; KP 5.9; KP 6.3; KP 6.8
3.	KP6.3/81-000/0	do KP 5.3; KP 5.9; KP 6.3; KP 6.8; KP 8.0
4.	KP6.3/80-100/0	do KP 5.3; KP 5.9; KP 6.3; KP 6.8
5.	M12-8-B-Fe/Zn5	DIN 985
6.	a/ KP6.3/92-000/0 b/ KP6.3/80-200/0 c/ KP6.3/83-200/0 d/ KP6.8/31-200/0	do KP 5.3 do KP 5.9 do KP 6.3 do KP 6.8 - 2 szt. do KP 8.0 - 2 szt.
7.	1680/71-000/0	do KP 5.3; KP 5.9; KP 6.3; KP 6.8
8.	UCFL 206	(AU/0800)
9.	M8x50-8.8-B-Fe/Zn5	DIN 933
10.	M12x65-8.8-B-Fe/Zn5	DIN 931
11.	1674/00-016/0	M12x84x102
12.	M12x50-8.8-B-Fe/Zn5	DIN 931
13.	M8-8-B-Fe/Zn5	DIN 985
14.	1680/70-101/0	
15.	a/ KP6.3/92-000/0 b/ KP6.3/80-200/0 c/ KP6.3/83-200/0 d/ KP6.8/31-200/0	do KP 5.3 do KP 5.9 do KP 6.3 do KP 6.8 - 2 szt. do KP 8.0 - 2 szt.
16.	A71-Fe/Zn-m5c	DIN 11024
17.	KP5.3/70-006/0	
<b>ZESPOŁY NA CZĘŚCI ZAMIENNE DOSTARCZANE PRZEZ ZAKŁAD W KOMPLETACH</b>		
A -	KP6.3/90-000/0 L.p.(1; 2; 5; 8; 9; 11÷15) skrajny do KP 5.3 KP5.9/65-000/0 L.p.(1a; 2; 5; 8; 9; 11÷14; 15a) skrajny lewy do KP 5.9 KP6.3/84-000/0 L.p.(1b; 2; 5; 8; 9; 11÷14; 15b) skrajny lewy do KP 6.3 KP6.8/32-000/0 L.p.(1c; 2; 5; 8; 9; 10÷14; 15c) skrajny lewy do KP 6.8 KP8.0/13-000/0 L.p.(1d; 2; 5; 8; 9; 10÷14; 15d) skrajny lewy do KP 8.0	
B -	KP6.3/90-000/0 L.p.(1; 2; 5; 6; 8; 9; 11÷14) skrajny do KP 5.3 KP5.9/64-000/0 L.p.(1a; 2; 5; 6a; 8; 9; 11÷14) skrajny prawy do KP 5.9 KP6.3/83-000/0 L.p.(1b; 2; 5; 6b; 8; 9; 11÷14) skrajny prawy do KP 6.3 KP6.8/31-000/0 L.p.(1c; 2; 5; 6c; 8; 9; 10÷14) skrajny prawy do KP 6.8 KP8.0/12-000/0 L.p.(1d; 2; 5; 6d; 8; 9; 10÷14) skrajny prawy do KP 8.0	
C -	KP 6.3/80-000/0 L.p. (3÷5; 7÷14) środkowy do KP 5.3; KP 5.9; KP 6.3; KP 6.8; KP 8.0	

**Uwaga:**

Dla maszyn KP 6.8 i KP 8.0 wały strunowe skrajne kpl. prawy (lewy) posiadają ramę dzieloną z 2 wałami.



**Tablica:5** Wały strunowe ze zgrzeblami.

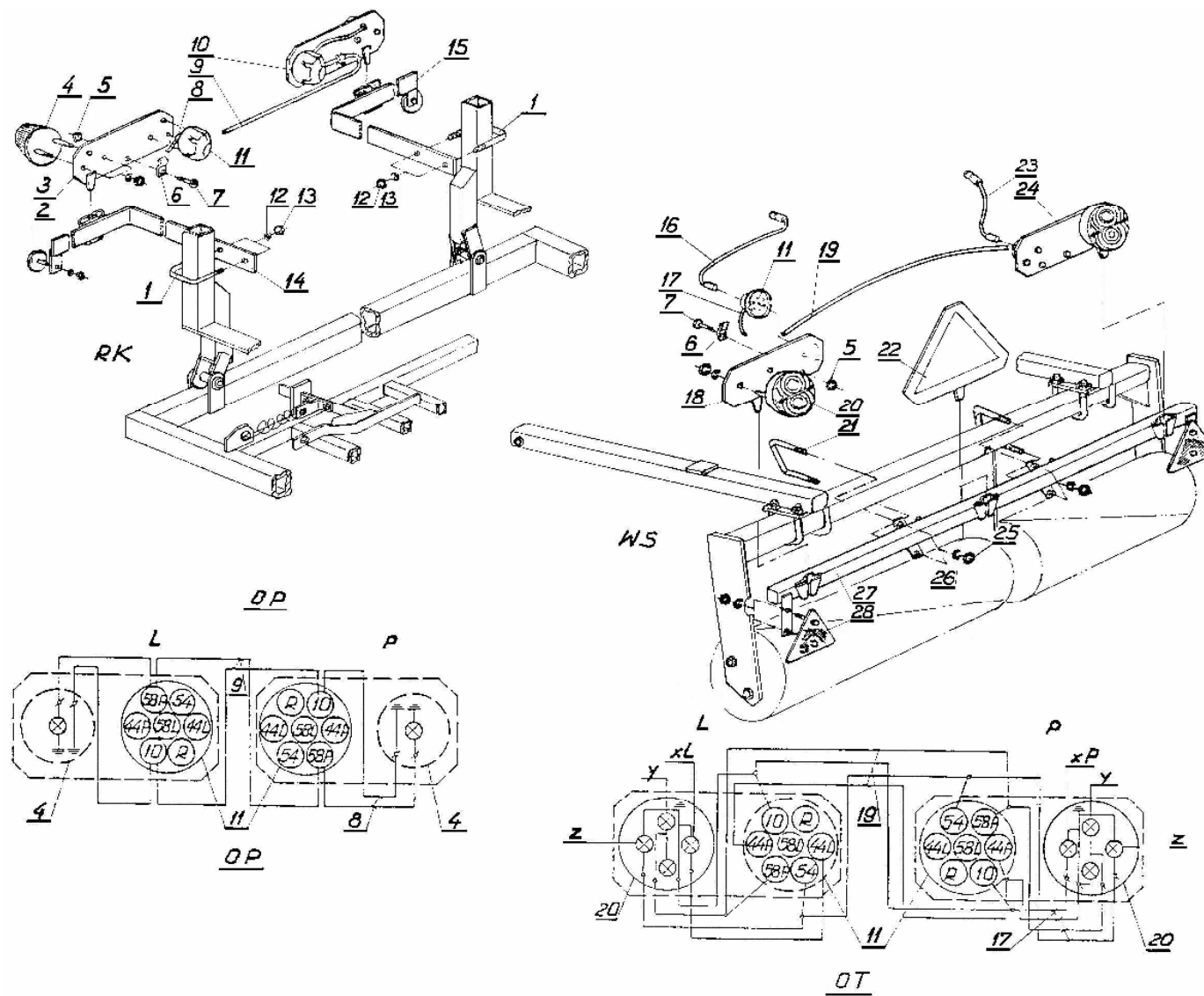
**Tablica:5** Wały strunowe ze zgrzeblami.

Lp.	Numer katalogowy części lub kompletu	
1.	2.	
1.	KP5.9/40-100/0	do KP 5.9; KP 6.8; KP 8,0
2.	M12x40-8.8-B-Fe/Zn5	DIN 931
3.	KP6.8/34-200/0	do KP 5.9
4.	M12-8-B-Fe/Zn5	DIN 985
5.	a/ KP5.9/54-100/0	do KP 5.9
	b/ KP6.8/34-300/0	do KP 6.3; KP6.8
	c/ KP8.0/20-200/0	do KP 8.0
6.	K4.5/60-100/0	do KP 5.9
	a/ KP6.3/83-100/0	do KP 6.3
	b/ KP6.8/31-100/0	do KP 6.8
	c/ KP8.0/12-100/0	do KP 8.0
7.	KP6.8/33-100/0	do KP 5.9
	a/ KP6.3/64-100/0	do KP 6.3
	b/ KP6.8/34-100/0 - 2szt.	do KP 6.8
	c/ KP8.0/20-100/0 - 2 szt.	do KP 8.0
8.	A71-Fe/Zn-m5c	DIN 11024
9.	KP5.3/70-006/0	
10.	KP6.8/33-200/0	
11.	KP6.8/33-300/0	
12.	M12x65-8.8-B-Fe/Zn5	DIN 931
13.	M12x90-8.8-B-Fe/Zn5	DIN 931
14.	KP5.3/70-004/0	
15.	KP5.3/70-001/0	
16.	KP5.3/70-002/0	
17.	UCFL 206	(AU/0800)
18.	1674/00-016/0	M12x84x102
19.	KP6.8/33-100/0	
20.	M8x50-8.8-B-Fe/Zn5	DIN 933
21.	1680/70-101/0	
22.	M8-8-B-Fe/Zn5	DIN 985
23.	M12x50-8.8-B-Fe/Zn5	DIN 931
24.	KP6.3/81-000/0	do KP 5.9; KP 6.3; KP 6.8; KP 8.0
25.	KP5.9/55-100/0	do KP 5.9
	a/ KP6.8/35-100/0	do KP 6.3; KP6.8
	b/ KP8.0/30-100/0	do KP 8.0
<b>ZESPOŁY NA CZĘŚCI ZAMIENNE DOSTARCZANE PRZEZ ZAKŁAD W KOMPLETACH</b>		
A -	KP5.9/55-000/0 L.p.(3; 4; 6; 7; 13÷18; 20÷23; 25) lewy do KP 5.9 KP6.3/65-000/0 L.p.(3; 4; 6a; 7a; 13÷18; 20÷23; 25a) lewy do KP 6.3 KP6.8/35-000/0 L.p.( 3; 4; 6b; 7b; 12÷18; 20÷23; 25a) lewy do KP 6.8 KP8.0/30-000/0 L.p.( 3; 4; 6c; 7c; 12÷18; 20÷23; 25b) lewy do KP 8.0	

1.	2.
B -	KP5.9/54-000/0 L.p.(3÷7; 13÷18; 20÷23) prawy do KP 5.9 KP6.3/64-000/0 L.p.(3; 4; 5a÷7a; 13÷18; 20÷23) prawy do KP 6.3 KP6.8/34-000/0 L.p.(3; 4; 5a; 6b; 7b; 12÷18; 20÷23) prawy do KP 6.8 KP8.0/20-000/0 L.p.(3; 4; 5b; 6c; 7c; 12÷18; 20÷23) prawy do KP 8.0
C -	KP6.8/33-000/0 L.p.(4;10÷19;23;24;) środkowy do KP 5.9; KP 6.3; KP 6.8; KP 8.0
X -	KP5.9/40-000/0 L.p.(1; 4; 14÷16) prawy do KP 5.9; KP 6.8; KP 8.0
Y -	KP5.9/50-000/0 L.p.(1; 4; 14÷16) lewy do KP 5.9; KP 6.8; KP 8.0

**Uwaga:**

Dla maszyn KP 6.8 i KP 8.0 wały strunowe skrajne kpl. prawy (lewy) posiadają ramę dzieloną z 2 wałami.



**Tablica:6** Oświetlenie .



**Tablica:6 Oświetlenie .**

Lp.	Numer katalogowy części lub kompletu
1.	2.
1.	1680/00-411/0
2.	UO-10-I-A (białe)
3.	1674/08-100/0
5.	M5-5-B-Fe/Zn5                      DIN 934
6.	1082/01-002/0
7.	M5x12-4.8-B-Fe/Zn5              DIN 85
8.	1738/60-001/0
9.	1738/60-002/0
10.	1674/08-200/0
12.	Z8,2                                      DIN 127
13.	M8-8-B                                  DIN 934
14.	KP5.3/25-100/0
15.	KP5.3/26-100/0
16.	1067/00-160/0                      L=8,0m
17.	1700/02-001/0
18.	1674/09-100/0
19.	1700/02-002/0
20.	60.0.00
21.	K4,5/08-001/0
23.	1036/00-300/0                      L=4,5m
24.	1674/09-200/0
25.	M8-8-B                                  DIN 934
26.	Z8,2                                      DIN 127
27.	KP5.3/24-100/0
28.	III AC (trójkątne - czerwone)
<b>ZESPOŁY NA CZĘŚCI ZAMIENNE DOSTARCZANE PRZEZ ZAKŁAD W KOMPLETACH</b>	
-	KP5.3/24-000/0 L.p. (21, 25÷27)
-	KP5.3/25-000/0 L.p. (1, 12÷14)
-	KP5.3/26-000/0 L.p. (1, 12, 13, 15)
-	1674/08-000/0 L.p. (3÷11)
-	1674/09-000/0 L.p. (5÷7, 11, 17÷20, 24)

**Legenda:**

RK - rama kultywatora (przód maszyny),

WS - wał strunowy (tył maszyny),

4 - światło pozycyjne (białe),

11 - gniazdo przyłączeniowe 7 - biegunowe 12V,

22 - tablica wyróżniająca TW-1,

OP - oświetlenie przednie,

OT - oświetlenie tylne,

L - tablica lewa,

P - tablica prawa,

x - kierunkowskaz 12V 12W, (L - lewy, P - prawy)

y - pozycyjne 12V 5W,                      z -stop 12V 21W.

# SPIS TREŚCI

Strona:

<b>Rozdział: 1</b>	<b>Wprowadzenie</b> .....
1.1	Polecenia .....
<b>Rozdział: 2</b>	<b>Przeznaczenie</b> .....
2.1	Zastosowanie zgodne z przeznaczeniem .....
<b>Rozdział: 3</b>	<b>Bezpieczeństwo użytkowania</b> .....
3.1	Ogólne przepisy bezpieczeństwa .....
3.2	Obsługa techniczna .....
3.3	Transport po drogach publicznych .....
3.4	Znaki bezpieczeństwa .....
<b>Rozdział: 4</b>	<b>Budowa agregatów</b> .....
4.1	Charakterystyka techniczno-handlowa .....
<b>Rozdział: 5</b>	<b>Obsługa i użytkowanie</b> .....
5.1	Przygotowanie agregatu .....
5.2	Doczepianie agregatu do ciągnika .....
5.3	Transport agregatu po drogach publicznych .....
5.4	Regulacja agregatu.....
5.4.1.	Regulacja położenia dyszla .....
5.4.2.	Regulacja głębokości pracy zębów sprężynowych .....
5.4.3.	Regulacja głębokości pracy płozy .....
5.4.4.	Regulacja nacisków wałów strunowych .....
5.5	Praca agregatem .....
5.6	Smarowanie .....
<b>Rozdział: 6</b>	<b>Warunki gwarancji i usługi gwarancyjne</b> .....
<b>Rozdział: 7</b>	<b>Katalog części</b> .....
7.1	Sposób posługiwania się katalogiem .....
7.2	Sposób zamawiania części .....
<b>Tablica: 1</b>	<b>Rama kpl. + płozy + koła sekcji składanych + siłownik</b> .....
<b>Tablica: 2</b>	<b>Podwozie z dyszlem</b> .....
<b>Tablica: 3</b>	<b>Zgrzebła kpl. (opcja)</b> .....
<b>Tablica: 4</b>	<b>Wały strunowe</b> .....
<b>Tablica: 5</b>	<b>Wały strunowe ze zgrzeblami</b> .....
<b>Tablica: 6</b>	<b>Oświetlenie</b> .....